

Specialtandplejen i Danmark 2013

Hvor står vi?

Status på hvordan kommunerne har organiseret specialtandplejeområdet 7 år efter Sundhedslovens ikrafttræden

Maiken Bagger

Status 2013

Spørgeskemaundersøgelsen

- deltagere
- leverandører
- Brugertyper

Tandstatus i Specialtandplejen

78 kommuner(79%) har svaret - fordeling

Indbyggere	Antal deltagende kommuner(N=78)
< 30.000	21
30.000 – 100.000	51
> 100.000	6

Antal tilmeldte til Specialtandplejen	Antal deltagende kommuner (N = 78)
< 100	45
100-500	29
500-999	3
> 1000	1

Spørgeskemaundersøgelse

Spørgsmål 4

Estimeret antal børn og voksne som ultimo 2012 var indskrevet i
specialtandplejen
på landsplan ?

Børn 2.300(76% har svaret) ~ 3.000 (3.000)

Voksne 9.490(78% har svaret) ~ 12.200 (28.000)

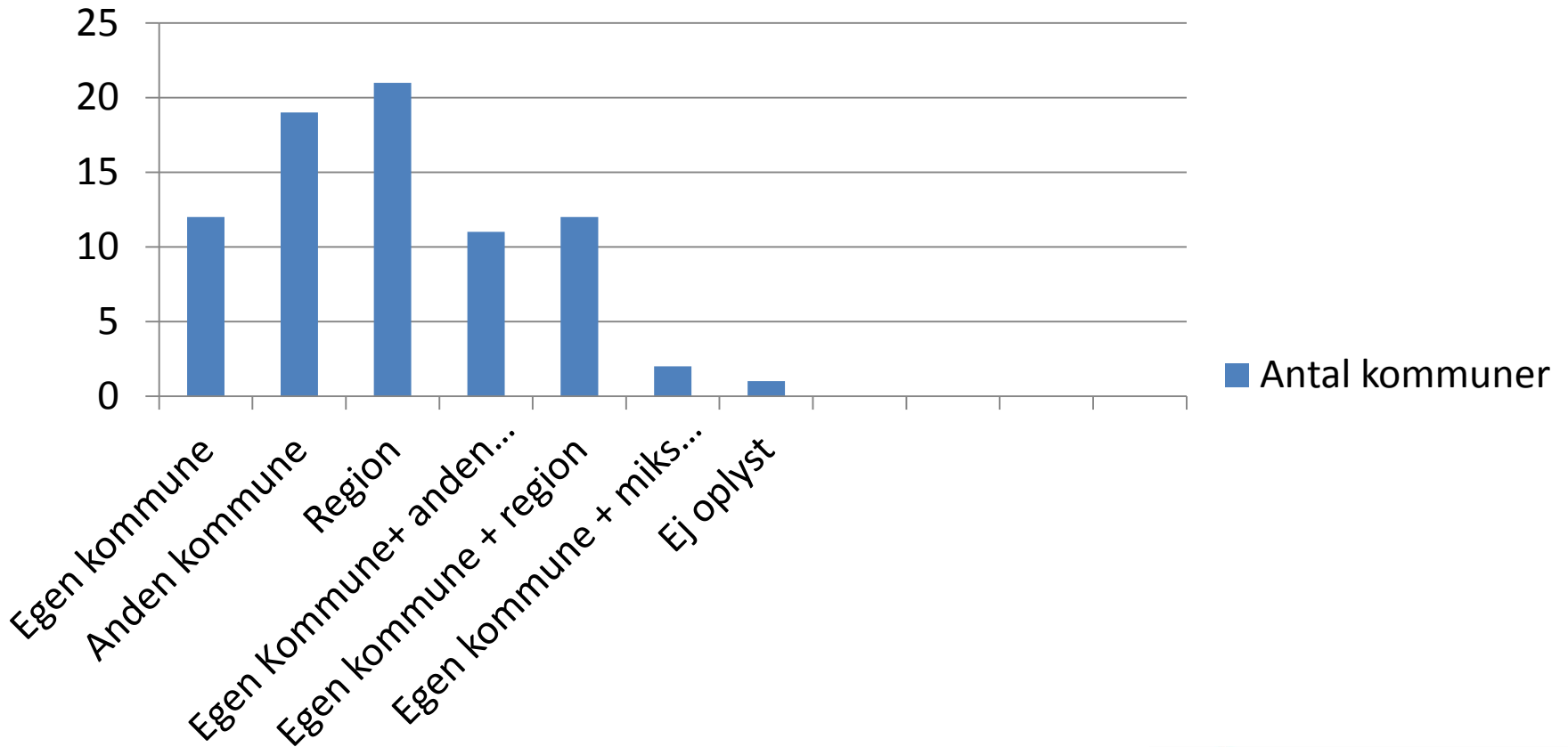
I alt 15.200. (31.000)

Leverandører

Leverandører af Specialtandpleje	Antal deltagende kommuner (N=78)
Egen kommune	12
Anden kommune	19
Region	21
Egen kommune + anden kommune	11
Egen kommune + region	12
Egen kommune + miks af leverandører	2
Uoplyst	1

Leverandører

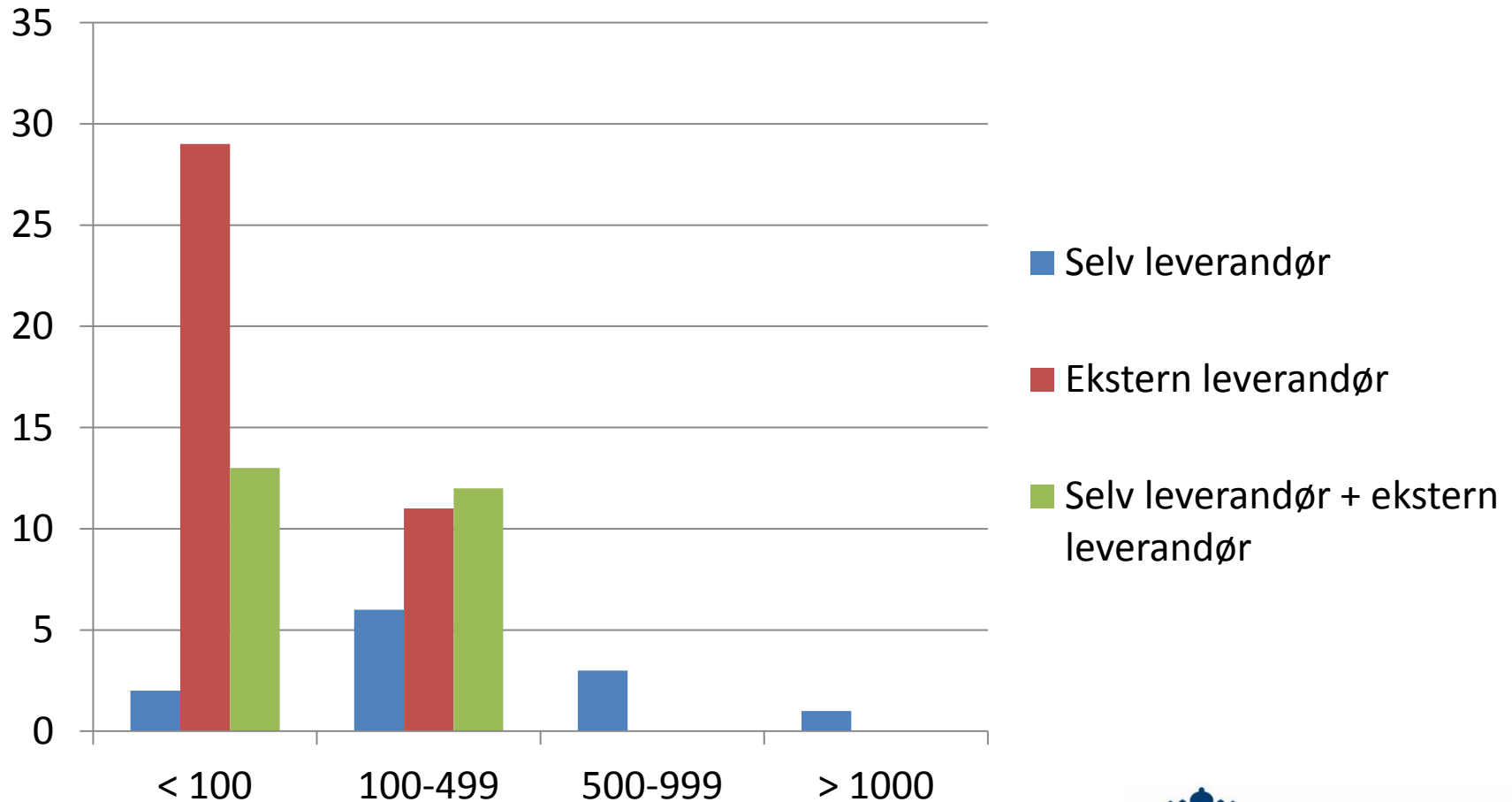
Antal kommuner



Sammenhæng mellem antal specialtandplejepatienter i kommunen og valg af leverandør

Antal tilmeldte til Specialtandplejen	Selv leverandør	Ekstern leverandør	Selv leverandør + ekstern leverandør
< 100	2	29	13
100-500	6	11	12
500-999	3	0	0
> 1000	1	0	0

Sammenhæng mellem antal specialtandplejepatienter i kommunen og valg af leverandør



Spørgeskemaundersøgelse

Spørgsmål 9

Specialtandplejen er et tilbud om tandpleje til Udviklingshæmmede, sindslidende og andre som pga. en funktionsnedsættelse ikke kan bruge de almene tandplejetilbud. Jeg vurderer at kommunens specialtandpleje omfatter

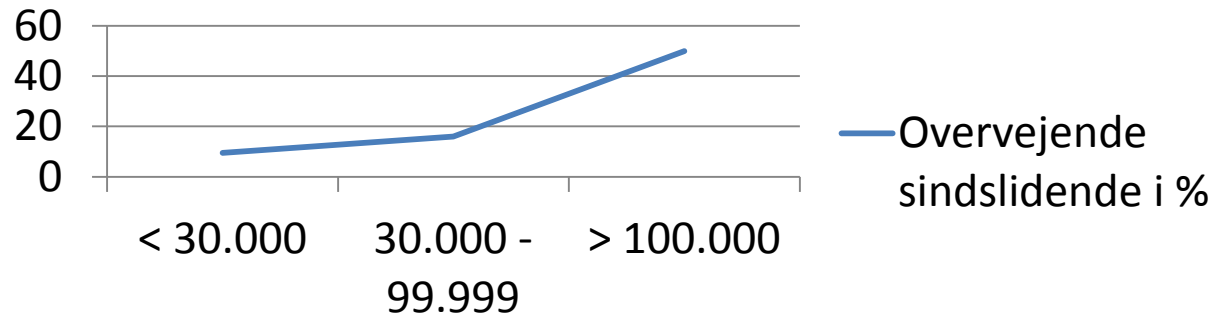
Brugertyper

Brugertyper i Specialtandplejen	Deltagende kommuner (N=77)
Næsten udelukkende udviklingshæmmede	5
Overvejende udviklingshæmmede	25
Ligelige udviklingshæmmede og sindslidende	27
Overvejende sindslidende	13
Ved ikke	7

Brugertyper

Antal indbyggere i kommunen	Overvejende sindslidende i %
< 30.000	9,5
30.000-99.999	16
>100.000	50

Overvejende sindslidende i %



Brugertyper

Brugertyper i Specialtandplejen	Deltagende kommuner (N=77)
Næstens udelukkende udviklingshæmmede	5
Overvejende udviklingshæmmede	25
Ligelige udviklingshæmmede og sindslidende	27
Overvejende sindslidende	13
Ved ikke	7

Ventetider på behandling i generel anæstesi



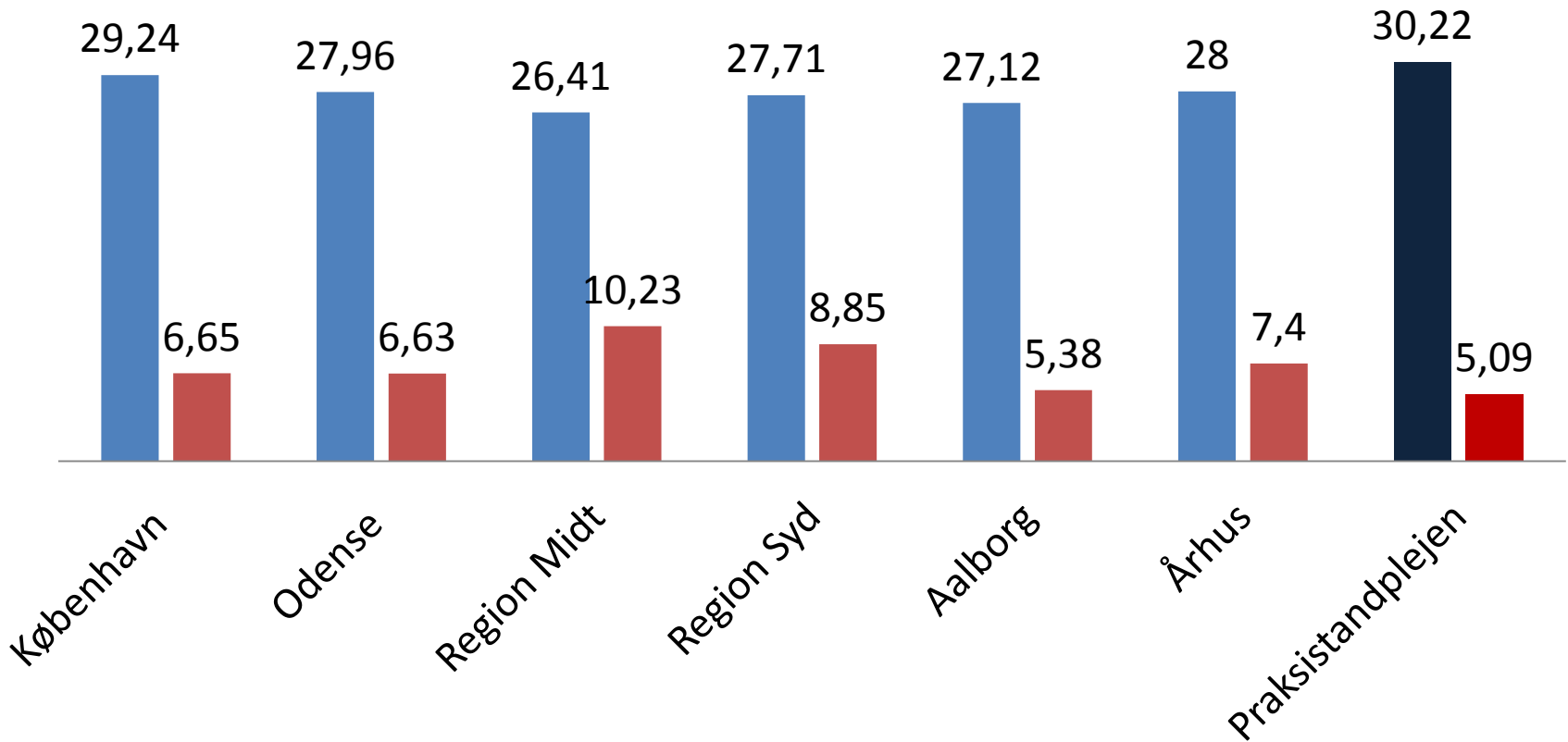
Ventetider på behandling i generel anæstesi

Leverandører af Specialtandpleje	Ved ikke hvor lang ventetiden er på GA
Egen kommune	0
Anden kommune	68%
Region	67%
Egen kommune + anden kommune	46%
Egen kommune + region	18%
Egen kommune + miks af leverandører	50%
<i>Uoplyst</i>	100%



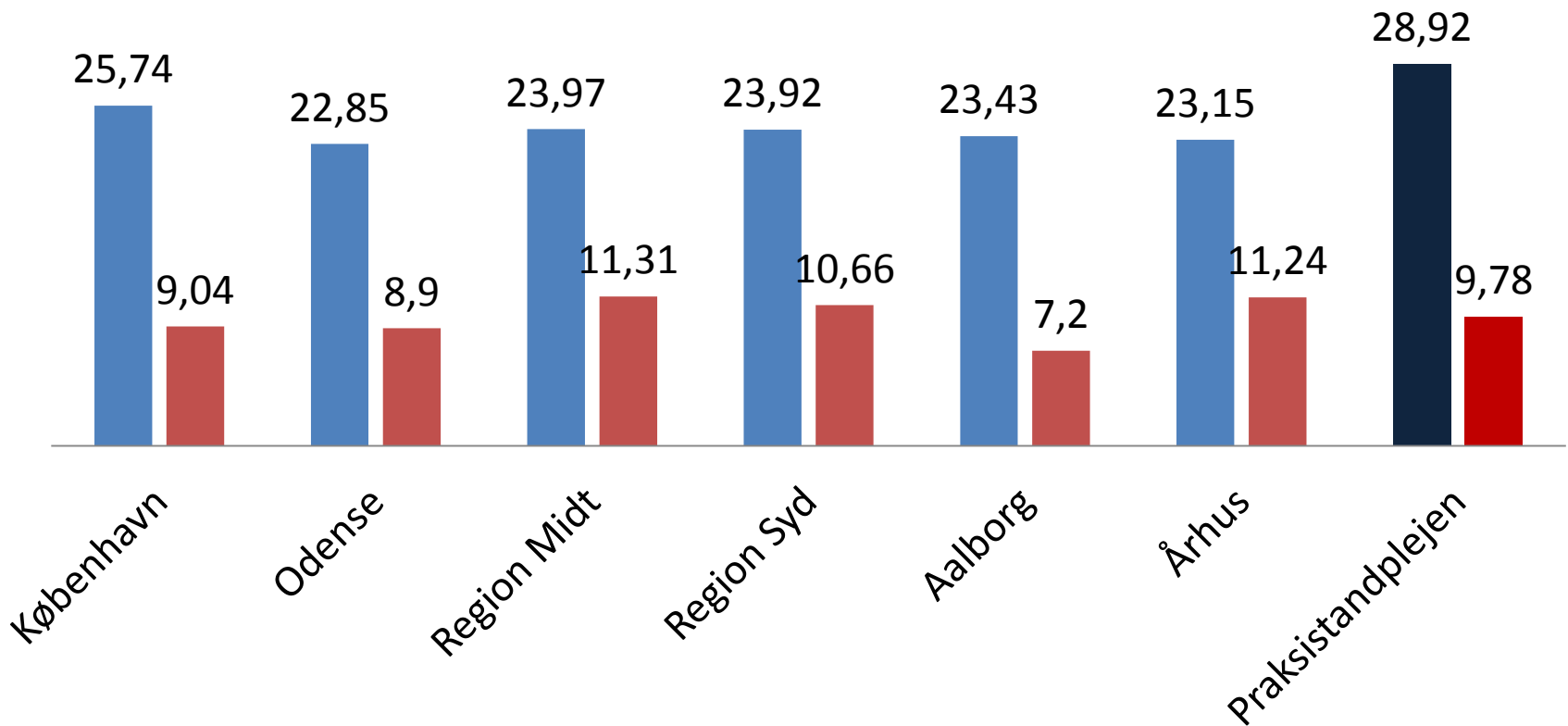
25 årige

■ Antal tænder ■ antal tænder med karies/fyldninger

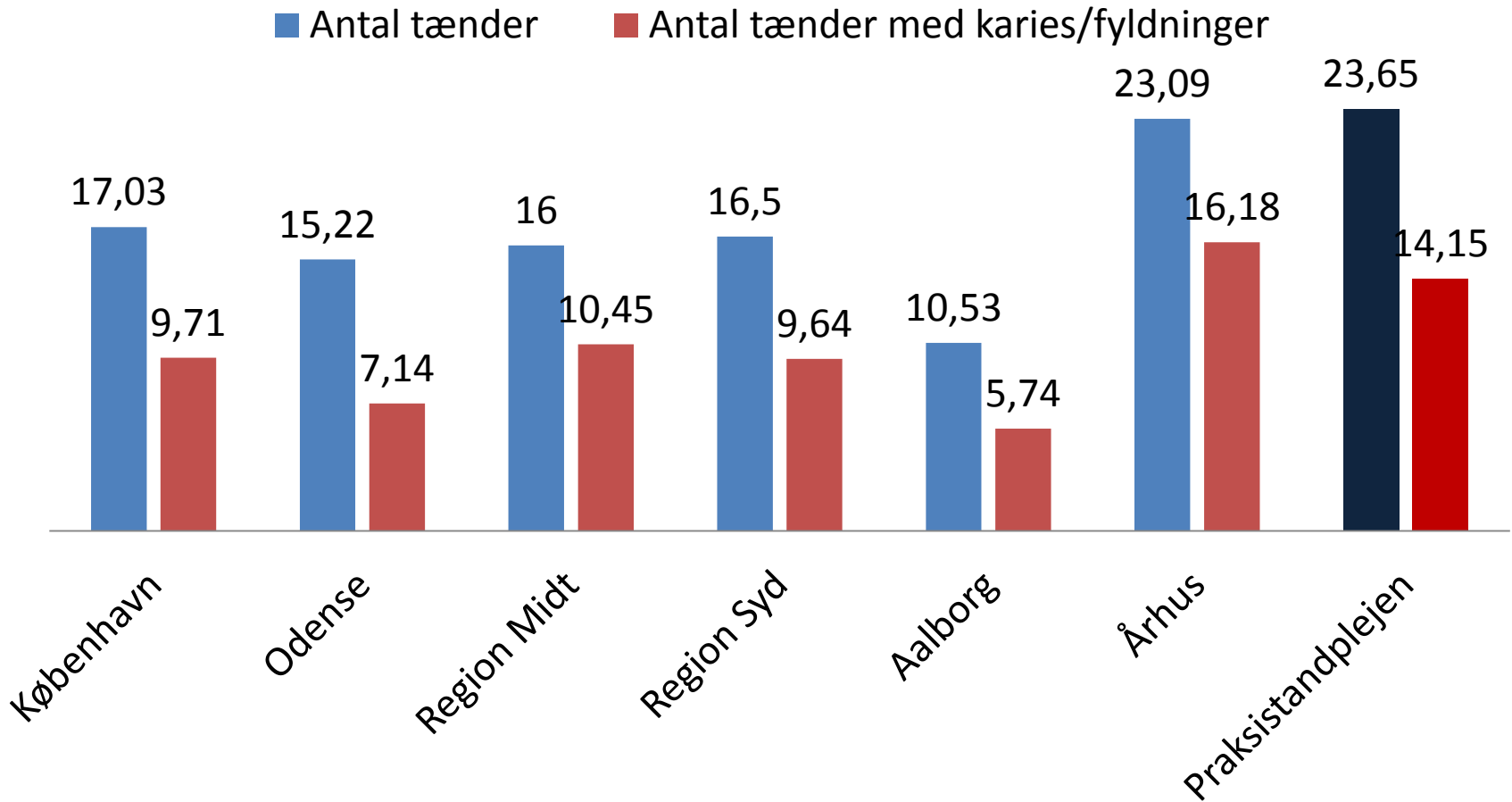


40 årige

■ Antal tænder ■ Antal tænder med karies/fyldninger



65 årige



Hvor står vi så henne?

- Tandplejetilbuddet for brugere af Specialtandpleje er meget forskelligt organiseret.
 - Øget fokus på kommunikationen mellem leverandører
- Hvordan øger vi sammen ligheden i tandsundhed for brugerne af Specialtandplejen i Danmark?

Protetik kan ikke erstatte tænder
- kun manglende tænder...