



# Administrative udfordringer i specialtandplejen

Visitation og omkostninger

Børge Hede 16. januar 2014

# Visitation



## 3.2 Visitation

Visitation til specialtandpleje sker på grundlag af en faglig bedømmelse af patientens evne og mulighed for at benytte de øvrige tandplejetilbud. Denne bedømmelse bør foretages af en fagperson, der har jævnlig kontakt med patienten og kendskab til dennes funktionsnedsættelse, og som har ansvaret for den pågældende person

*Sundhedsstyrelsen 2006*

# Visitation ?



## **visiteret indsats= tilkendt indsats**

Social indsats, der iværksættes på baggrund af en eller flere afgørelser

Myndigheden kan kun træffe afgørelser i forhold til en borger. Dermed vil visiterede indsatser altid være begrænsede til enkeltpersoner.

## **Visitation=**

Myndighedsafgørelse om tilkendelse af en indsats

# Klageadgang ved afslag på specialtandpleje



## § 5. Kommunalbestyrelsens afgørelser m.v. kan påklages til Patientombuddet, når de vedrører

- 2) indplacering i sikringsgruppe 1 og 2 og overførelse til gruppe 1-sikring efter § 58 i sundhedsloven og regler fastsat med hjemmel heri,
- 4) omsorgstandpleje efter § 131 og § 132 i sundhedsloven og regler fastsat med hjemmel heri,
- 5) specialtandpleje efter § 133 og § 134 i sundhedsloven og regler fastsat med hjemmel heri,
- 8) 9) befordring og beforderingsgodtgørelse efter § 170 og § 172 i sundhedsloven og regler fastsat med hjemmel heri eller

*Lov om ændring af lov om klage- og erstatningsadgang inden for sundhedsvæsenet, lov om autorisation af sundhedspersoner og om sundhedsfaglig virksomhed, sundhedsloven og forskellige andre love*

# Special- eller omsorgstandpleje?

*lovgrundlag - hvad?*



## Omsorgstandpleje

§ 131. Kommunalbestyrelsen tilbyder **forebyggende og behandlende tandpleje** til personer, der på grund af nedsat førlighed eller vidtgående fysisk eller psykisk handicap kun vanskeligt kan udnytte de almindelige tandplejetilbud.

*(Sundhedsloven 2005)*

## Specialtandpleje

§ 133. Kommunalbestyrelsen tilbyder **et specialiseret tandplejetilbud** til sindslidende, psykisk udviklingshæmmede m.fl., der ikke kan udnytte de almindelige tandplejetilbud i børne- og ungdomstandplejen, praksistandplejen eller omsorgstandplejen.

*(Sundhedsloven 2005)*



# Har “omsorgspatienter” ikke behov for en “specialiseret” tandpleje?



# Special- eller omsorgstandpleje?

*Lovgrundlag – hvem?*



## Omsorgstandpleje

§ 131. Kommunalbestyrelsen tilbyder forebyggende og behandlende tandpleje til **personer**, der på grund af **nedsat førlighed eller vidtgående fysisk eller psykisk handicap** kun vanskeligt kan udnytte de almindelige tandplejetilbud.

*(Sundhedsloven 2005)*

## Specialtandpleje

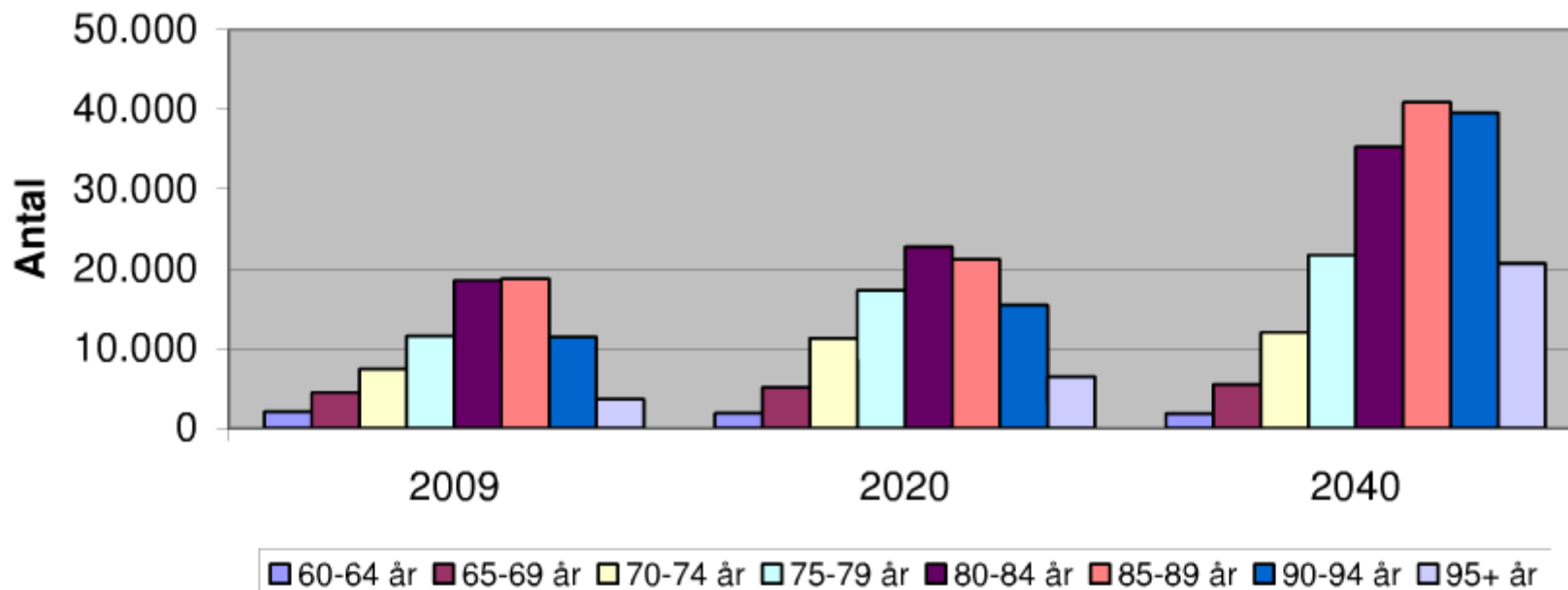
§ 133. Kommunalbestyrelsen tilbyder et specialiseret tandplejetilbud til **sindslidende, psykisk udviklingshæmmede m.fl.**, der ikke kan udnytte de almindelige tandplejetilbud i børne- og ungdomstandplejen, praksistandplejen eller omsorgstandplejen.

*(Sundhedsloven 2005)*

# Er demens ikke en sindslidelse?



Fremskrivning af demensforekomst i Danmark





# Special- eller omsorgstandpleje?

*Lovgrundlag – hvorfor?*



## Omsorgstandpleje

§ 131. Kommunalbestyrelsen tilbyder forebyggende og behandlende tandpleje til personer, der på grund af nedsat førlighed eller vidtgående fysisk eller psykisk handicap kun **vanskeligt kan udnytte de almindelige tandplejetilbud.**

*(Sundhedsloven 2005)*

## Specialtandpleje

§ 133. Kommunalbestyrelsen tilbyder et specialiseret tandplejetilbud til sindslidende, psykisk udviklingshæmmede m.fl., der **ikke kan udnytte de almindelige tandplejetilbud i børne- og ungdomstandplejen, praksistandplejen eller omsorgstandplejen.**

*(Sundhedsloven 2005)*



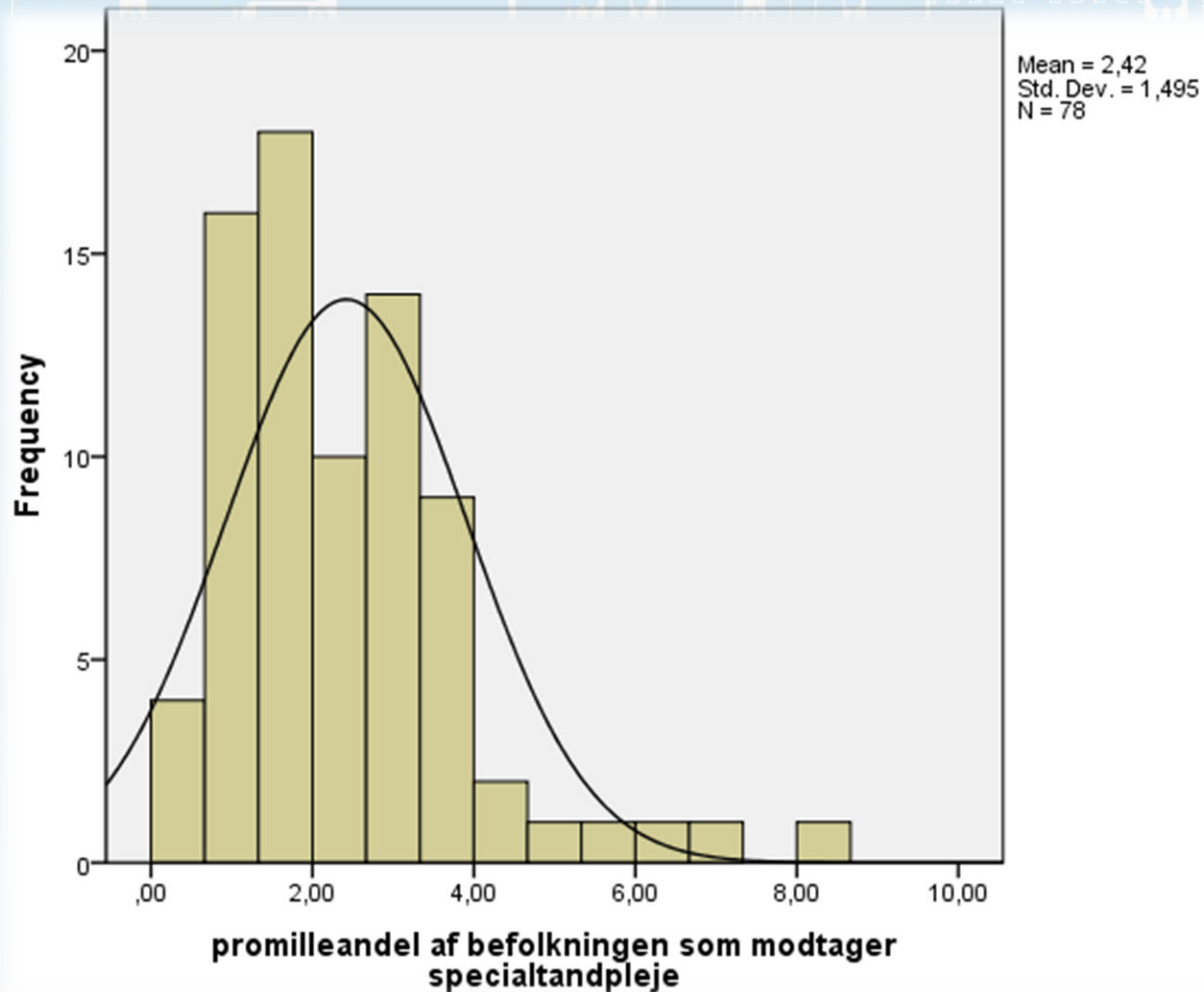
# Dækningsgrad og økonomi

Den oprindelige beregning  $23.000/5.600.000 = 4\%$

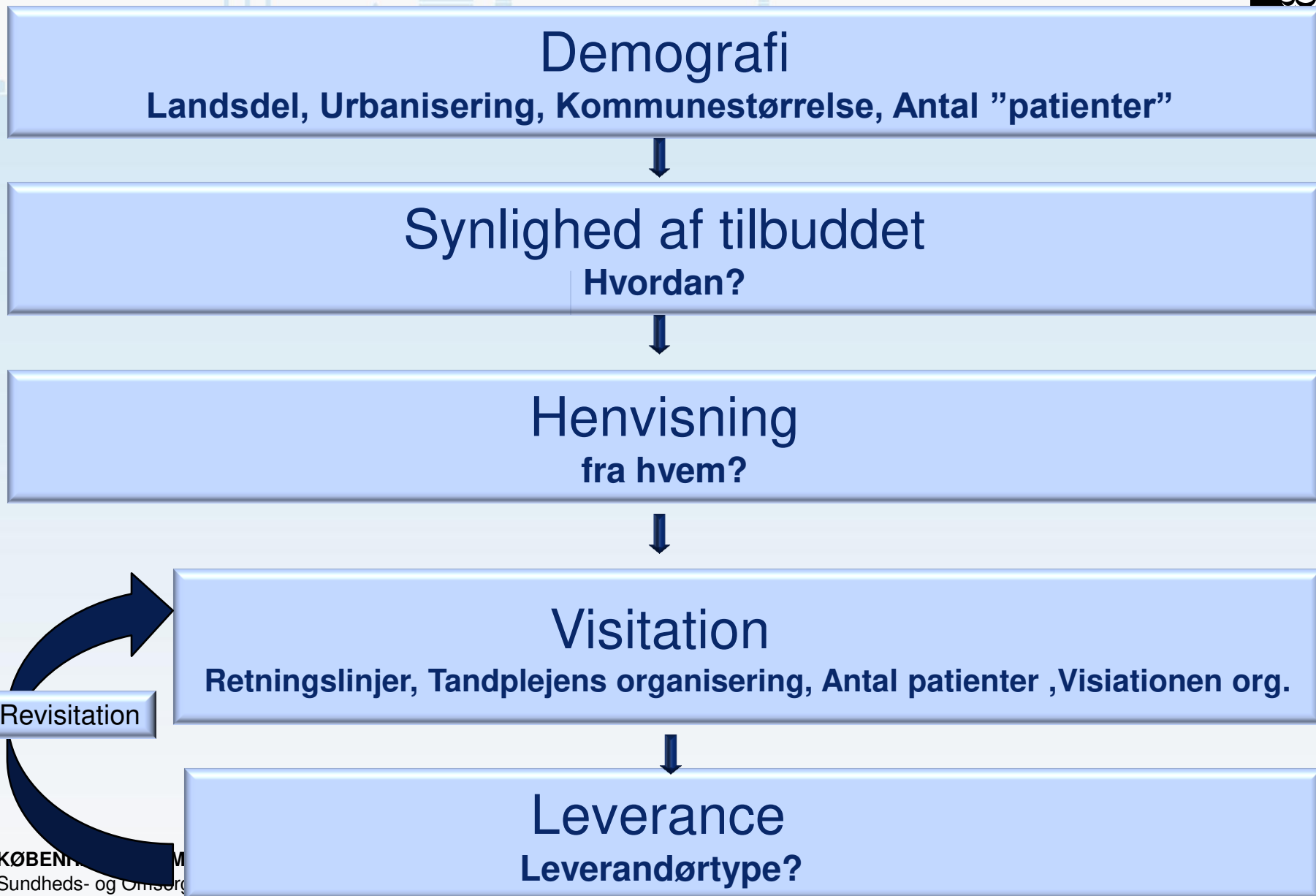
**HVAD VISTE SPØRGESKEMAUNDERSØGELSEN?**

# Dækningsgrad ‰

= antal specialtandplejepatienter/indbyggertal i kommunen



# Visitationsprocessen



# Dækningsgrad

## Statistisk signifikante sammenhænge:



### Signifikante sammenhænge\*:

- Landsdel
- Kommunestørrelse
- Eksponering ved pjecer
- Tandplejens organisering
- Antal tilmeldte
- Leverandørtype

### Ingen signifikante sammenhænge

- Sammenlægningskommune
- Udkantskommune
- Hjemmesideeksponering
- Annonceeksponering
- Anden eksponering
- Hvem kan henvise
- Fast henvisningsprocedure
- Skriftlige retningslinjer
- Tandlægelig visitation

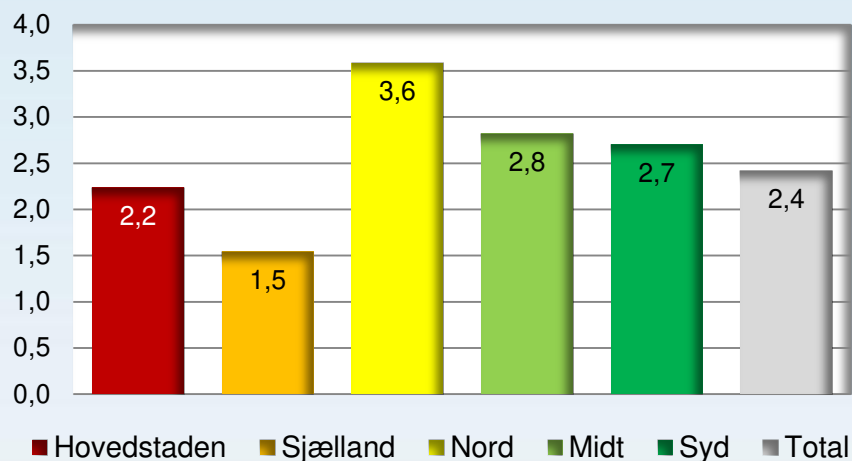


# Dækningsgrad %

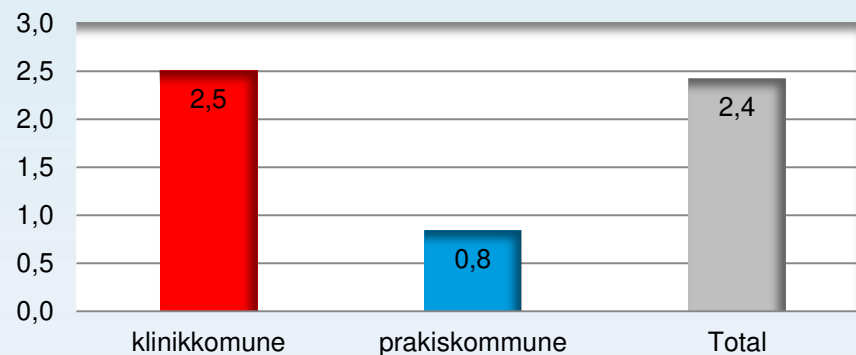
= antal specialtandplejepatienter/indbyggertal i kommunen



## Dækningsgrad - Landsdel



## Dækningsgrad – tandplejens organisering

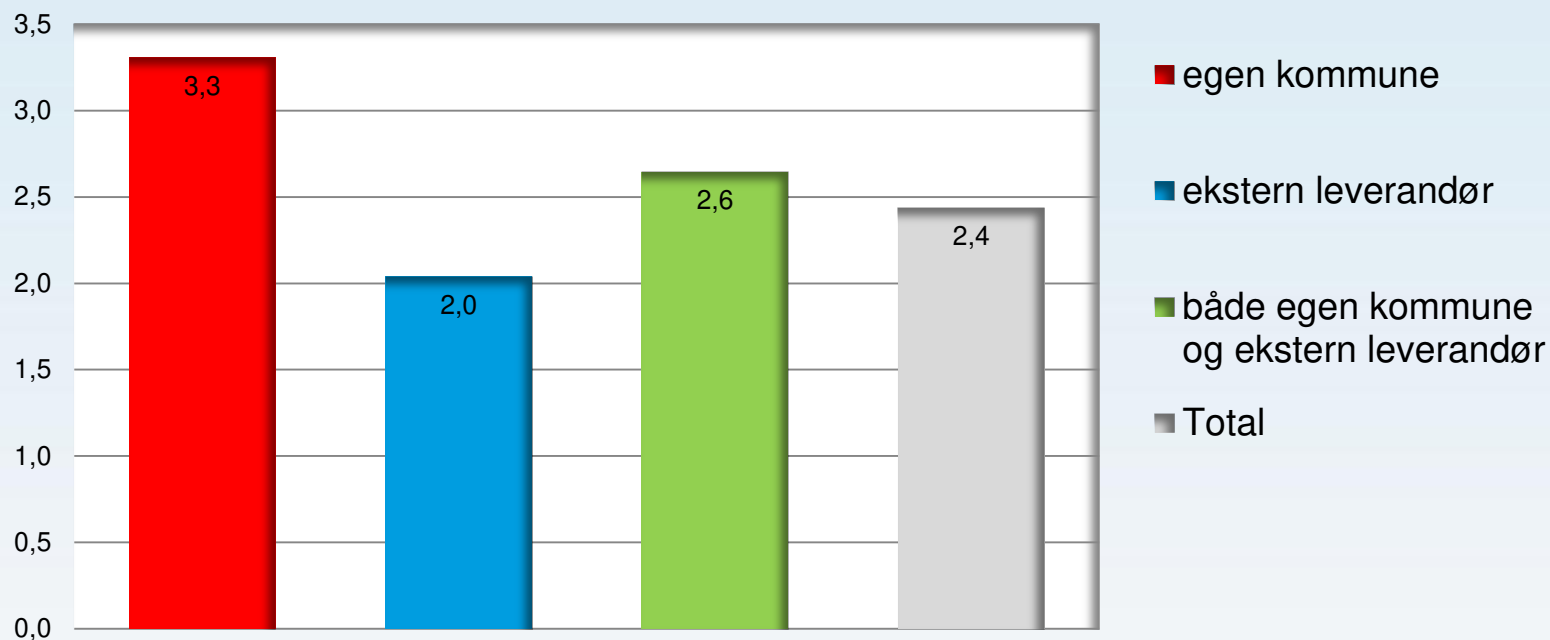


# Dækningsgrad %

= antal specialtandplejepatienter/indbyggertal i kommunen

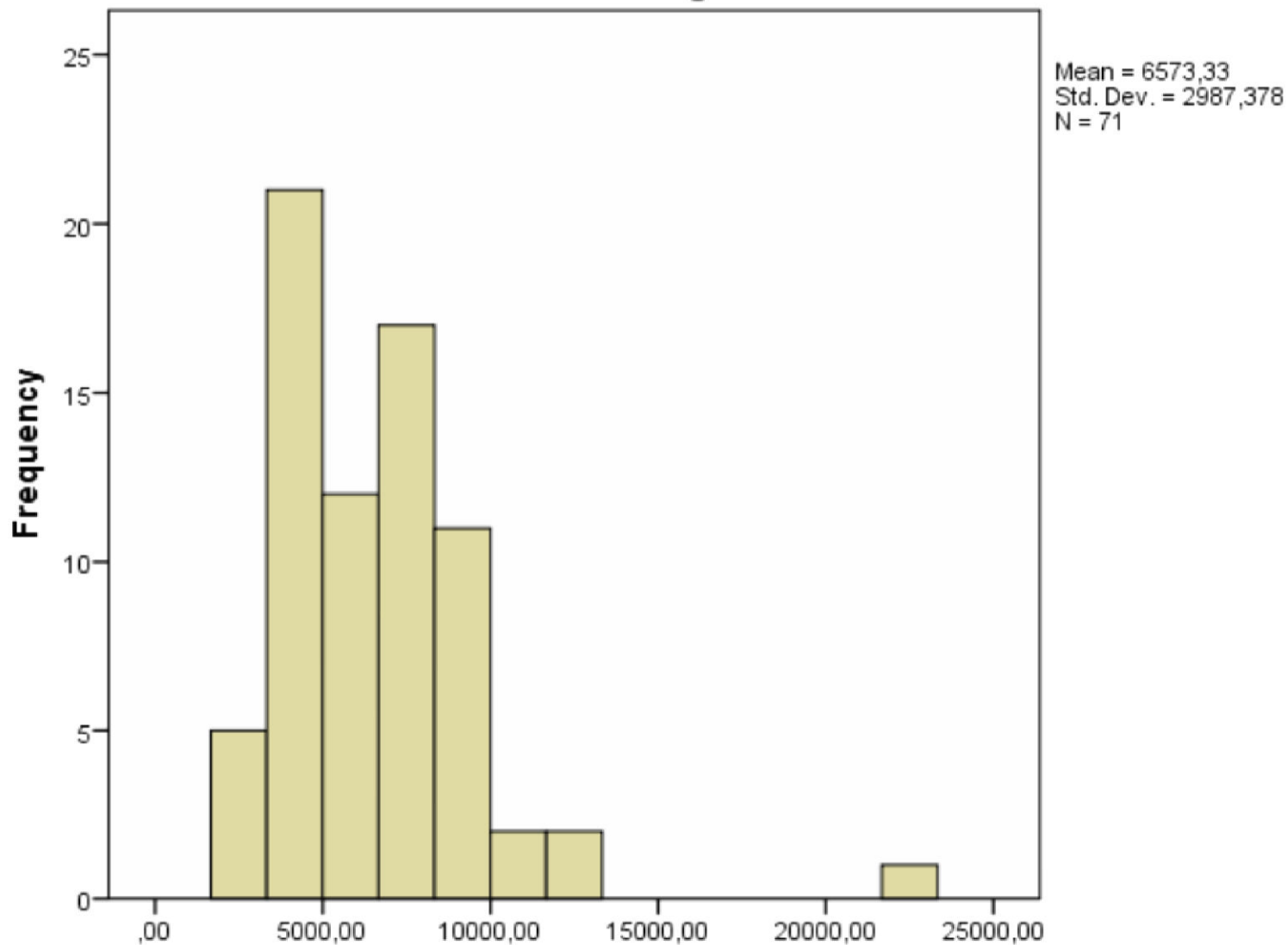


## Dækningsgrad – leverandørtype



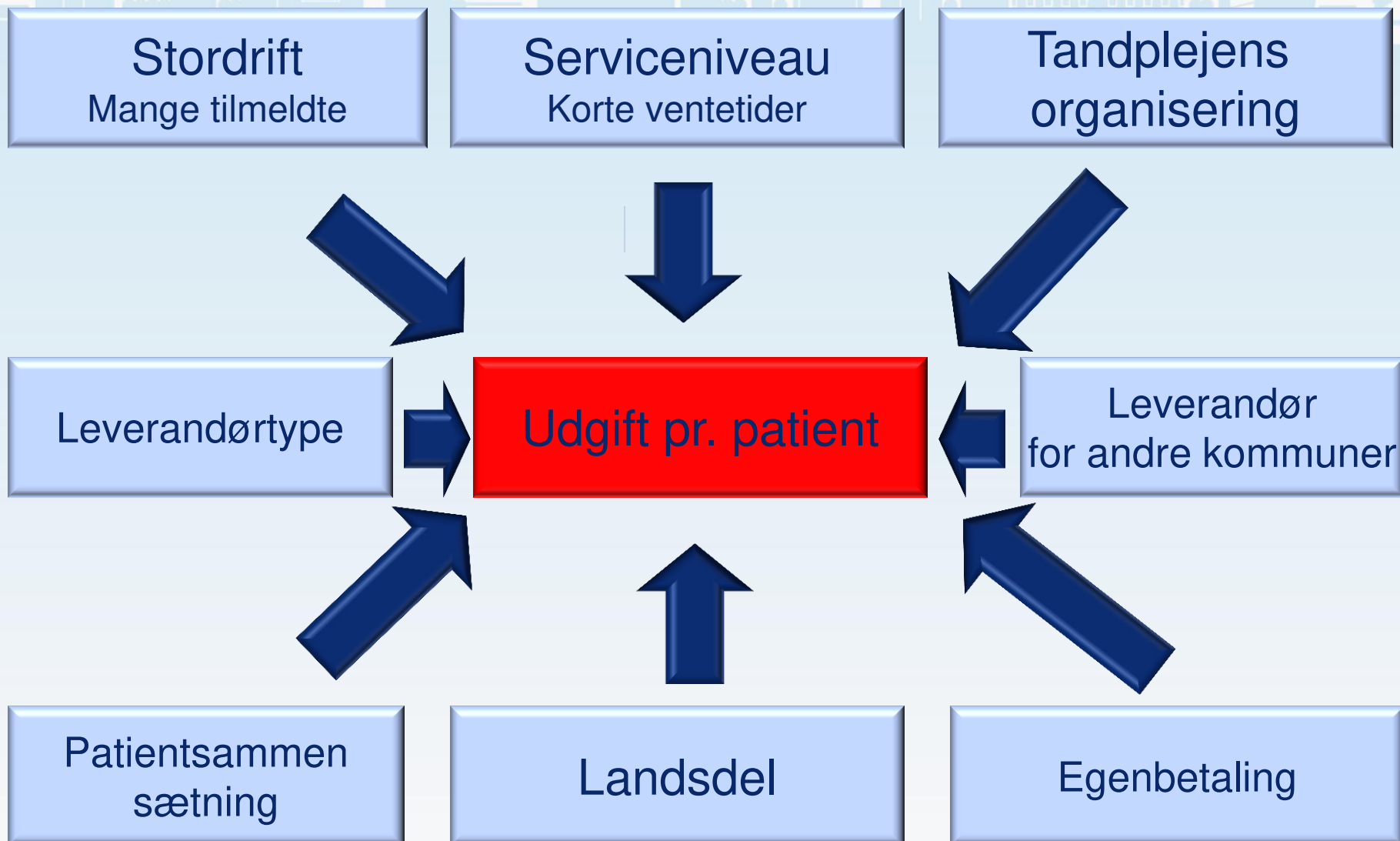
# Udgift pr. patient (kr.)

= antal indskrevne patienter i specialtandplejen/total udgift til specialtandpleje



# Udgift pr. patient (kr.)

= antal indskrevne patienter i specialtandplejen/total udgift til specialtandpleje



# Kommunal udgift pr. specialtandplejepatient

Statistisk signifikante sammenhænge:



## Signifikante sammenhænge\*:

- Landsdel
- Er eksternt leverandør
- Kort ventetid på GA
- Stordrift (antal tilmeldte)

## Ingen signifikant sammenhæng

- Klinikkommune
- Leverandørtype
- Kort ventetid på almen beh.
- Patientsammensætning
- Egenbetaling

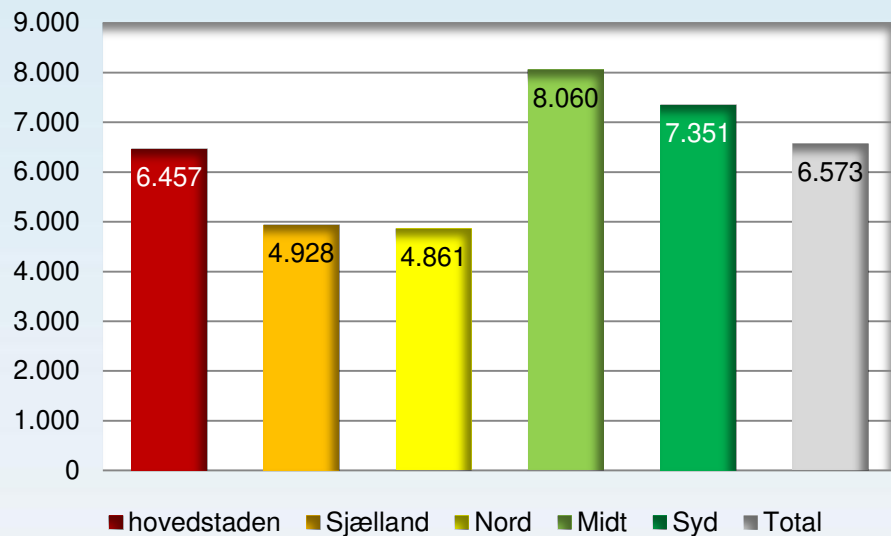


# Udgift pr. patient (kr.)

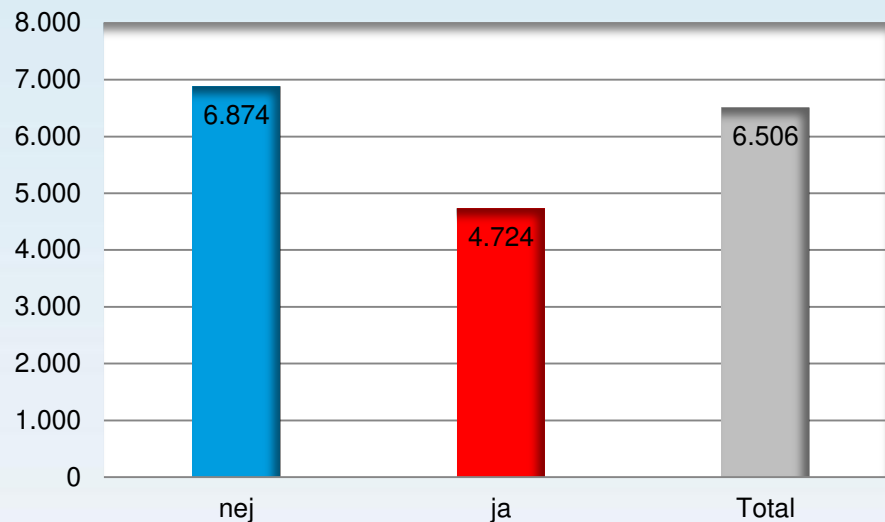
= antal indskrevne patienter i specialtandplejen/total udgift til specialtandpleje



## Gennemsnitlig udgift pr. patient pr. Kommune – landsdel



## Gennemsnitlig udgift pr patient - leverer kommunen til andre kommuner?

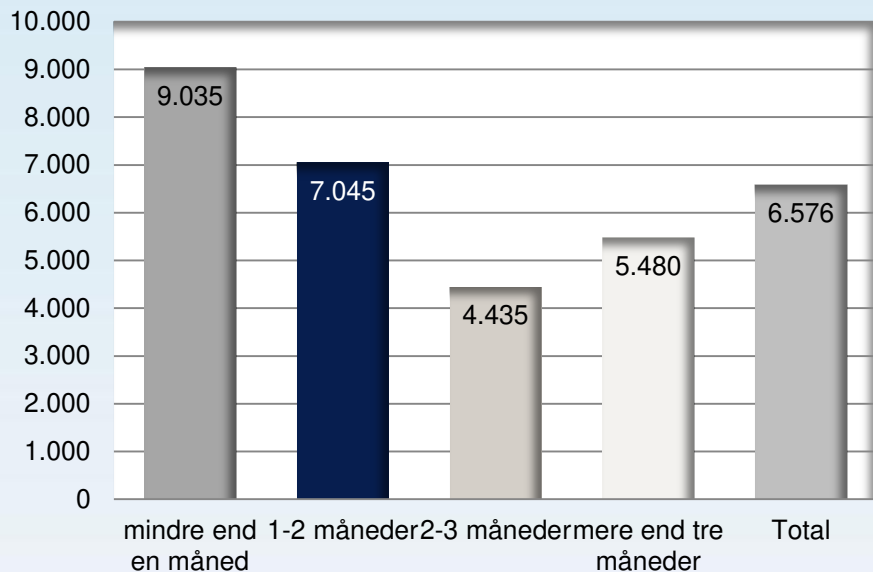




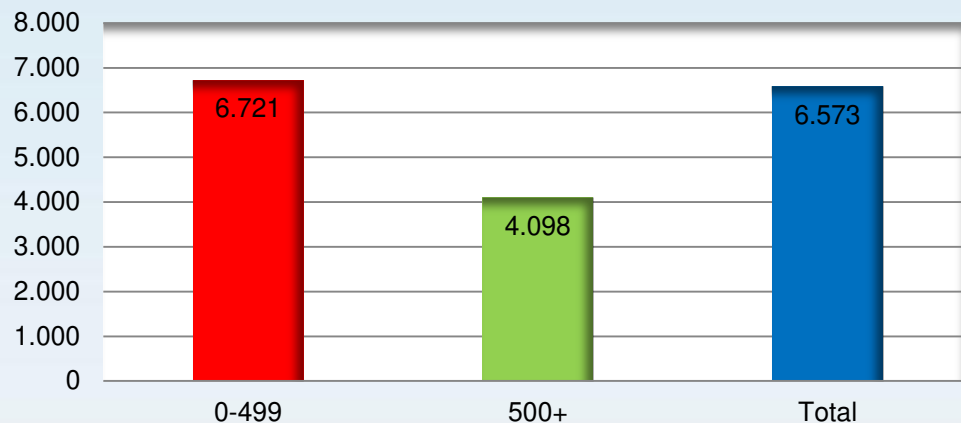
# Udgift pr. patient (kr.)

= antal indskrevne patienter i specialtandplejen/total udgift til specialtandpleje

## Gennemsnitlig kommunal udgift pr patient – ventetid på GA

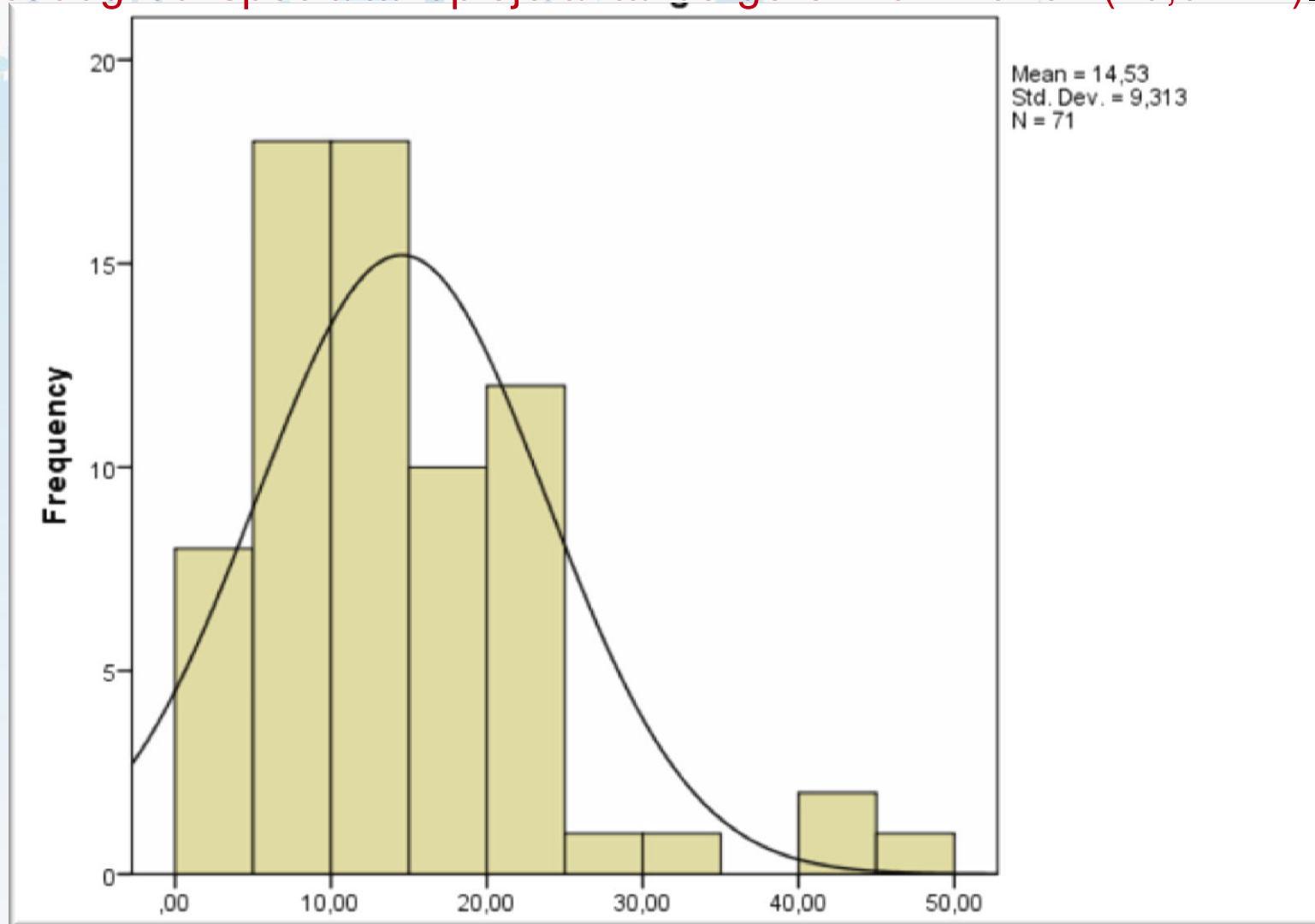


## Gennemsnitsudgift pr. patient i forhold til antallet af tilmeldte



# Kommunal udgift pr. borger til specialtandpleje

= Samlet udgift til specialtandpleje/antal borgere i kommunen (i 0,01 kr.)



# Kommunal udgift pr. borger til specialtandpleje

= Samlet udgift til specialtandpleje/antal borger i kommunen



Andel visiterede\*



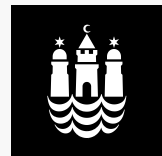
Udgift pr. borger



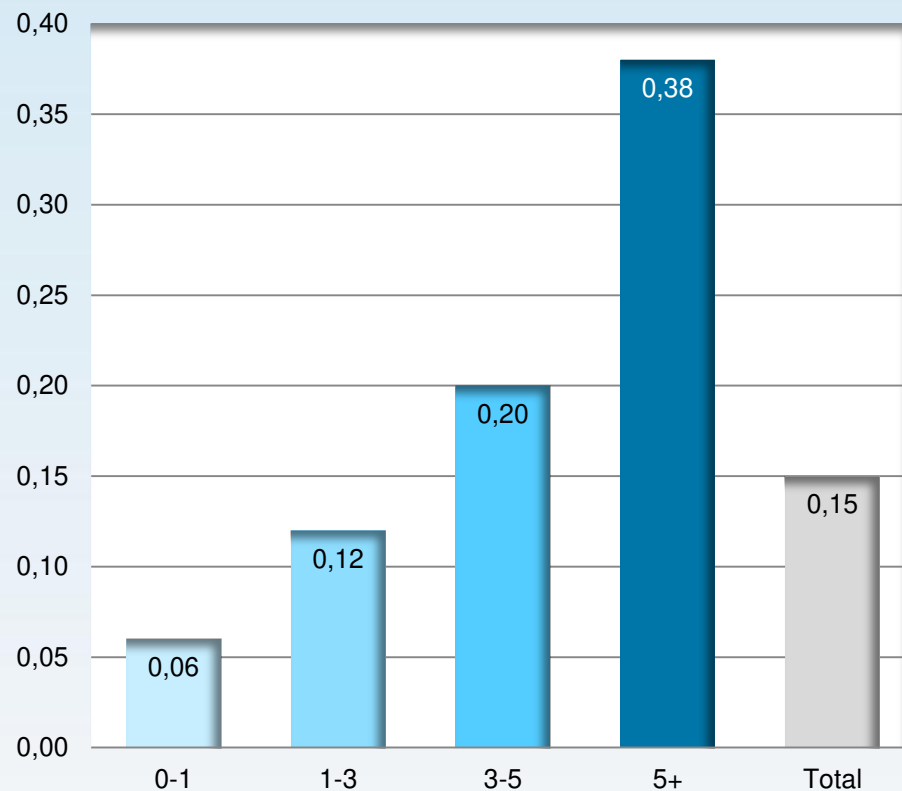
Udgift pr. patient\*

# Kommunal udgift pr. borger til specialtandpleje

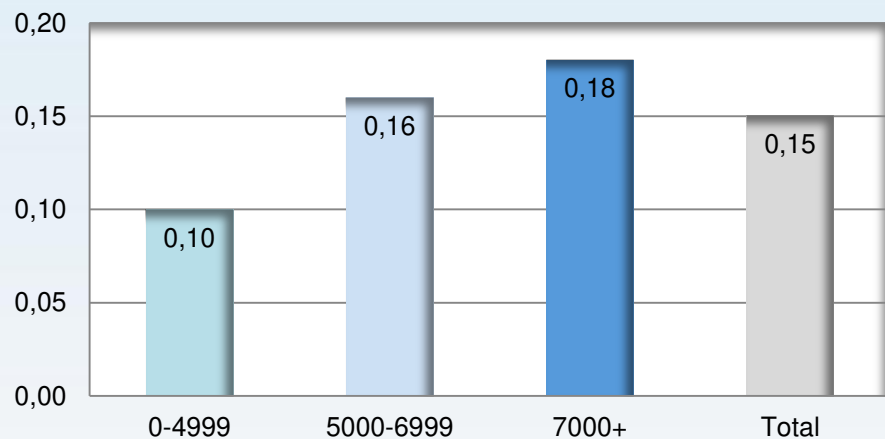
= Samlet udgift til specialtandpleje/antal borger i kommunen



## Udgift pr. borger – dækningsgrad (kr.)



## Udgift pr. borger - udgiften pr. specialtandplejepatient (kr.)





# Konklusioner



- Der er ingen faglig begrundelse for både at have en omsorgs- og en specialtandpleje
- Der er stor variation mht. visitation til specialtandpleje kommunerne i mellem
- Denne variation kan forklares ved både demografiske faktorer men også ud fra hvordan specialtandpleje er organiseret – er det rimeligt?
- Udgiften pr. patient i specialtandplejen varierer betydeligt kommunerne i mellem
- Denne variation kan forklares ved både demografiske faktorer men også ud fra hvordan specialtandplejen organiseres
- Der er stor variation mht. kommunernes udgifter til specialtandpleje
- Denne variation kan forklares som ovenfor

